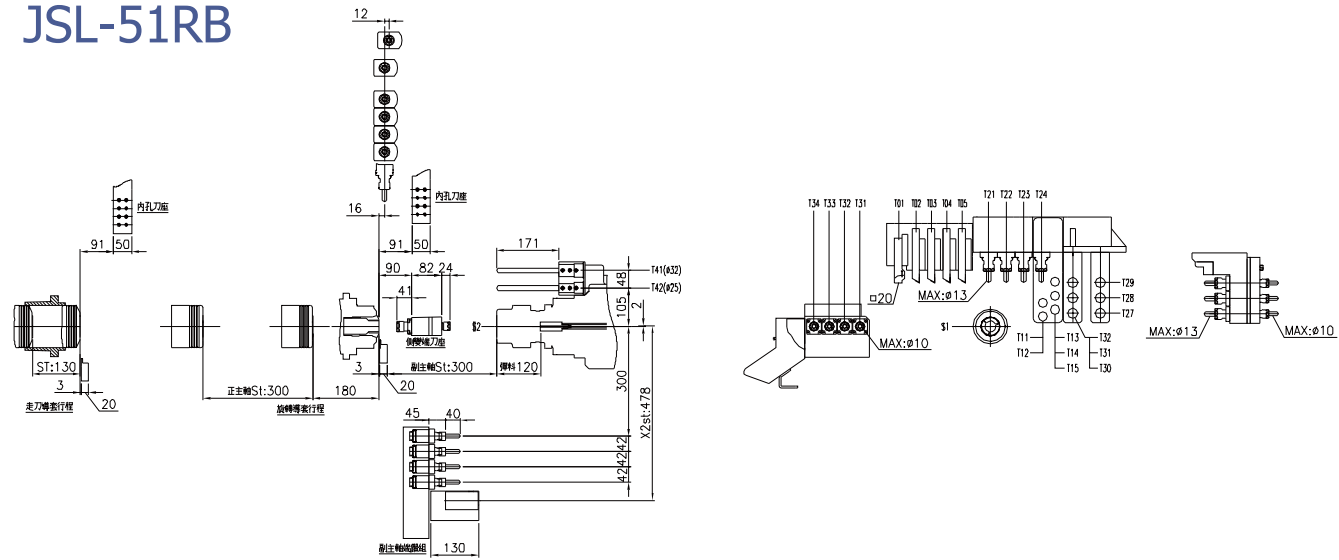
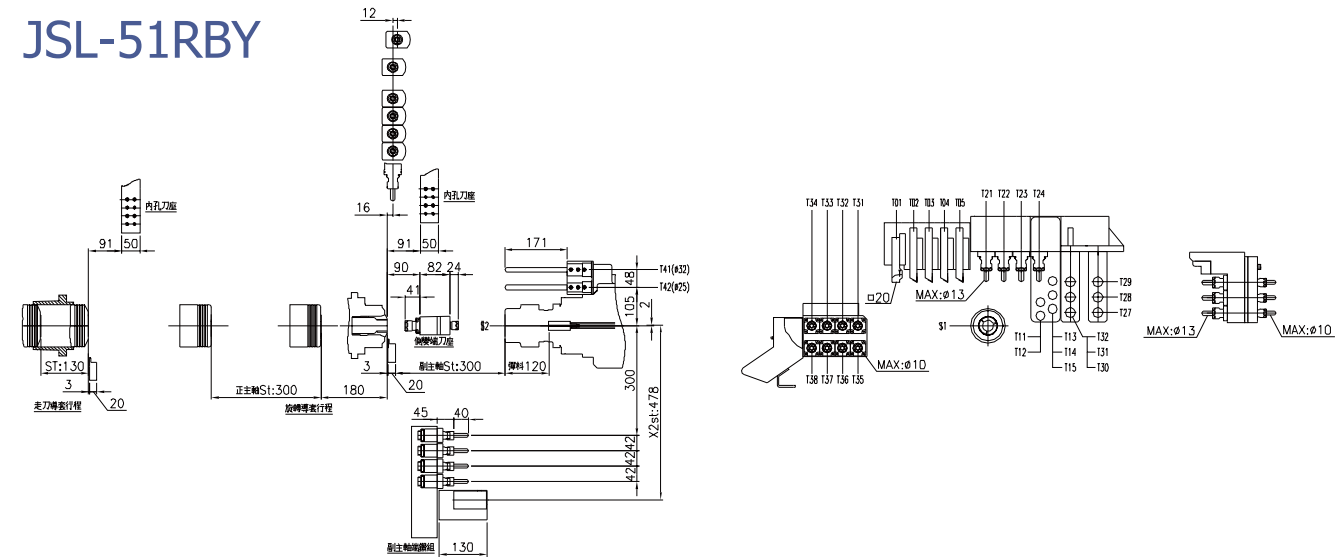


刀具系統圖

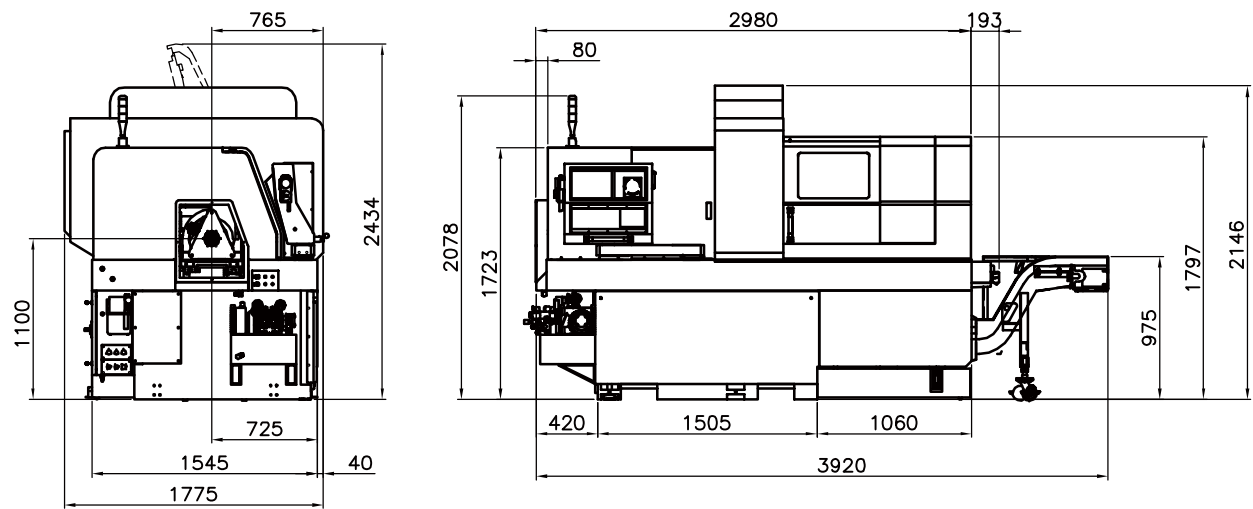
JSL-51RB



JSL-51RBY



機械尺寸圖



規格表

項目	單位	JSL-51RB	JSL-51RBY
正主軸最大加工直徑	mm	51	
副主軸最大加工直徑	mm	51	
最大加工長度(旋轉式導套)	mm	300	
最大加工長度(走刀式)	mm	130	
最大加工長度(固定式導套座)	mm	non	
正主軸最大鑽孔/攻牙能力	mm	Ø26/M16	
副主軸最大鑽孔/攻牙能力	mm	Ø 16/M12	
最大側向鑽孔/攻牙能力	mm	Ø12/M10	
外徑刀架	pcs	5/(口20mm)	
內徑刀架	pcs	5 /Ø25mm	
S1側向動力刀架	pcs	6(ER-20)	
副主軸端鑽	pcs	4	8
控制軸數(包括C軸)	pcs	7	8
正/副主軸孔徑	mm	Ø 52 / Ø 52	
正/副主軸轉速	Rpm	4500 / 4500	
X1/Z1/Y1/X2/Z2/Y2軸快速進給	m/min	24	
S1側向鑽頭轉速	Rpm	4000	
S1側向刀具馬達	Kw	2.5	
S2端面刀具馬達	Kw	2.5	
S2端面鑽頭轉速	Rpm	4000	
正主軸馬達	Kw	11 / 15	
副主軸馬達	Kw	7.5 / 11	
X1/Z1/Y1/X2/Z2軸馬達	Kw	2.5	
Y2軸馬達	Kw	Non	2.5
冷卻泵浦馬達	Kw	0.54	
需求動力	KVA	30	
潤滑油容量	L	2	
切削油容量	L	250(100%)	
機械尺寸(長x寬x高)	Mm	3173 x 1775 x 2146	
重量	KG	5450	5480

*本公司保留機械規格變更之權利，恕不另行通知。

標準附件

	JSL-51RB	JSL-51RBY		JSL-51RB	JSL-51RBY
正外徑刀架(5工位)	○	○	潤滑裝置	○	○
正內徑刀架(5刀位)	○	○	副主軸C軸功能	○	○
側鑽刀刀架(6刀位)	○	○	副主軸端面鑽銑刀架(4刀位)	○	-
成品接料器及輸送機	○	○	副主軸端面鑽銑刀架(8刀位)	-	○
工具及工具箱	○	○	Y2軸	-	○
工作燈	○	○	固定刀座(副主軸)	2pcs	3pcs
走刀式導套座	○	○	動力刀座(副主軸)	2pcs	3pcs
正/副主軸油壓旋轉缸	○	○	3刀位外徑刀架(副主軸)	-	1pcs
正主軸C軸功能	○	○	主軸筒夾	2pcs	2pcs
切削水設備	○	○	操作說明書	○	○
切削水檢測(電子式)	○	○	NC控制說明書	○	○
切斷檢測	○	○	NC控制維修手冊	○	○

選購配備

- ER16 M2筒夾柄(雙面)
- 同步迴轉導套座
- 長工接料器(副主軸)
- 鐵屑輸送機&集屑機
- ER16筒夾組
- ER20筒夾組
- 切削液冷卻機
- 固定式鑽孔刀座(副主軸)
- 動力式鑽孔刀座(副主軸)
- 動力銑牙刀座(無刀片及刀盤)
- 動力鋸片座(主軸側鑽)
- 動力鋸片座(副主軸端鑽)
- 3工位端面動力刀座(正/副主軸)
- 3工位轉角度鑽孔刀座(手動調整)
- 1工位側向動力刀座(副主軸)
- 1工位外徑刀座(副主軸)
- Ø16縮短型內徑刀座(副主軸)
- Ø16內徑刀座(副主軸)
- 副主軸刀位擴充刀架Ø16 1→2
- 刀位擴充刀架組Ø16 (附一個Ø16 1→2 內徑刀座)
- 油霧收集器
- 高壓切削系統15/50/100 BAR (含副水箱)
- 油膜式自動送料機
- B軸3工位 (側鑽剩4工位)



CNC走心式車床



www.jinnfa.com

JSL-51RB/51RBY



高效能車銑 加工新典範

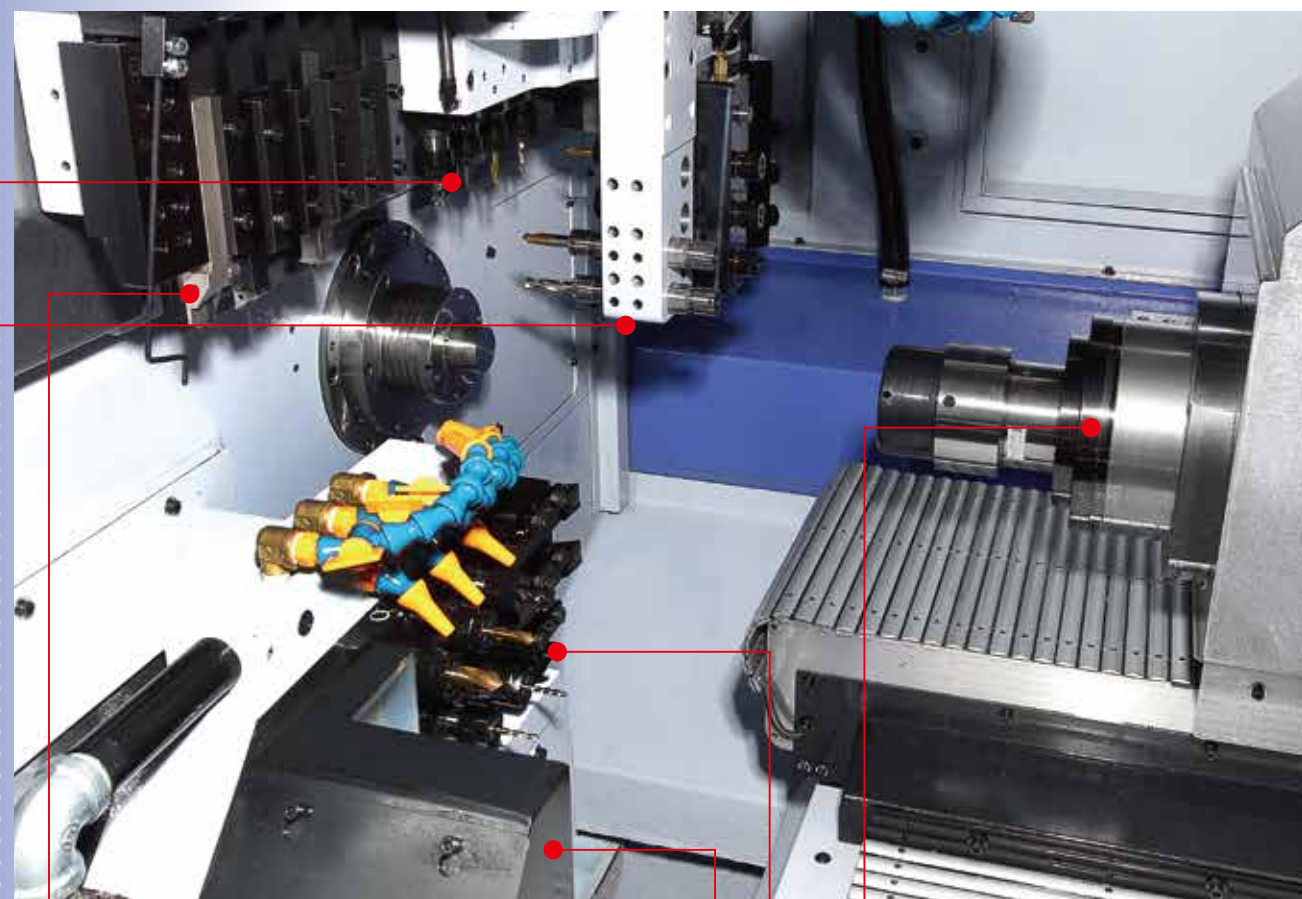
正 / 副主軸搭配，完整的刀具系統

設計重點專注於高效能，多功能的縉錫 JSL-51RB/51RBY 系列 CNC 走心式車床，兼具走心走刀雙功能。作走刀運用時，具有X,Y,Z軸加上動力功能。車削，銑削，鑽孔，攻牙可一次完成。主軸及副主軸同時加工。除了大幅節省加工時間，減少二次加工時間，並可有效確保零件精度。更是大量生產線上，精密零件加工之首選。

適用零件加工

汽機車零件 / 電子零件 / 儀器零件 / 空油壓零件 / 醫療器材

刀具系統配置圖



第一系統

- 外徑刀架5工位
- 側鑽刀架6工位
- 內徑刀架5工位

第二系統

- 副主軸
- 副主軸刀具系統
- 收料器

JSL-51RB/51RBY



副主軸刀具系統-Y軸

- 副主軸刀具系統，適用於工件之背面加工。



側鑽/端鑽功能

- 側鑽可轉換為3工位正主軸及副主軸端面鑽孔功能。
- 可作手動調整角度。



發那科32i CNC控制器

- 操作面板可移動及旋轉，方便操作者使用。



深孔鑽裝置(最長135mm)

- 副主軸側可加裝深孔鑽裝置鑽頭具中心出水功能。



同步迴轉導套座(4000RPM)

- 用於走心模式，增加長工件的穩定性與品質。



走刀式導套座

- 用於短工件減少剩餘的棒材。

刀具系統配置圖

